



**DIAGNOSTICA**

---

APP IN CLOUD VIBROMONITORING

> **COSA FA**

Per la visualizzazione e la gestione online della vostra apparecchiatura di misurazione delle vibrazioni, Profound dispone del servizio [vibramonitoring.com](http://vibramonitoring.com).

Vibramonitoring.com è un'applicazione web che permette di presentare facilmente i dati rilevati e se richiesto, è possibile farli visualizzare a terzi in tempo reale.

Il sistema VIBRA può essere configurato molto facilmente con il software per PC per trasmettere i dati a [vibramonitoring.com](http://vibramonitoring.com)

> **PUNTI DI FORZA**

- Presentazione grafica in linea dei dati di misurazione delle vibrazioni dei sistemi VIBRA+
- Visualizzazione grafica online della velocità rispetto alla frequenza incluse le linee di soglia DIN
- Gestione online dei vostri sistemi VIBRA+ e dei progetti di misurazione delle vibrazioni
- Integrazione con Google Maps per una chiara panoramica del progetto
- Controllo remoto: le impostazioni del VIBRA+ come valori di soglia, tempo di accensione / spegnimento, intervallo di misurazione e dei tempi di invio in area FTP dei dati acquisiti e i numeri abilitati a ricevere gli allarmi SMS possono essere modificati da remoto
- Accesso in linea alle informazioni sullo stato del VIBRA+ come il livello della batteria e la potenza del segnale GPRS
- Possibilità di esportazione dei dati di misurazione numericamente e graficamente per la creazione di report in vari formati di file
- 3 livelli utente: supervisore, utente, ospite con diritti corrispondenti e informazioni sui dati a tutti i livelli
- Backup automatico dei dati

The image shows a screenshot of a web application window titled "Edit Record". The window contains several configuration fields:

- Interval Time:** A dropdown menu with "--" selected.
- Alarm Level:** A text input field.
- Alarm Type:** A dropdown menu with "--" selected.
- Switch On:** A time selection field showing "--:--:--".
- Switch Off:** A time selection field showing "--:--:--".
- Traces:** A dropdown menu with "--" selected.
- FTP Interval:** A dropdown menu with "--" selected.
- SMS Settings:** A dropdown menu with "--" selected.
- SMS Mobile Number:** A multi-line text input field with several empty lines.

At the bottom right of the window, there are two buttons: "Cancel" and "Save".

Figura 1 – Setting del VIBRA+ da remoto

**SEDE CASORIA (NA)**

Via G. Puccini, 12/A  
80026 - Casoria (NA)  
Tel.:(+39)081.758.35.66  
Fax.:(+39)081.758.78.57  
[info@boviar.com](mailto:info@boviar.com)

**SEDE LAINATE (MI)**

Via Rho, 56  
20020 - Lainate (MI)  
Tel.:(+39)02.937.99.240  
Fax.:(+39)02.933.01.029  
[boviar.milano@boviar.com](mailto:boviar.milano@boviar.com)



Figura 2 – Setting della App Vibromonitoring

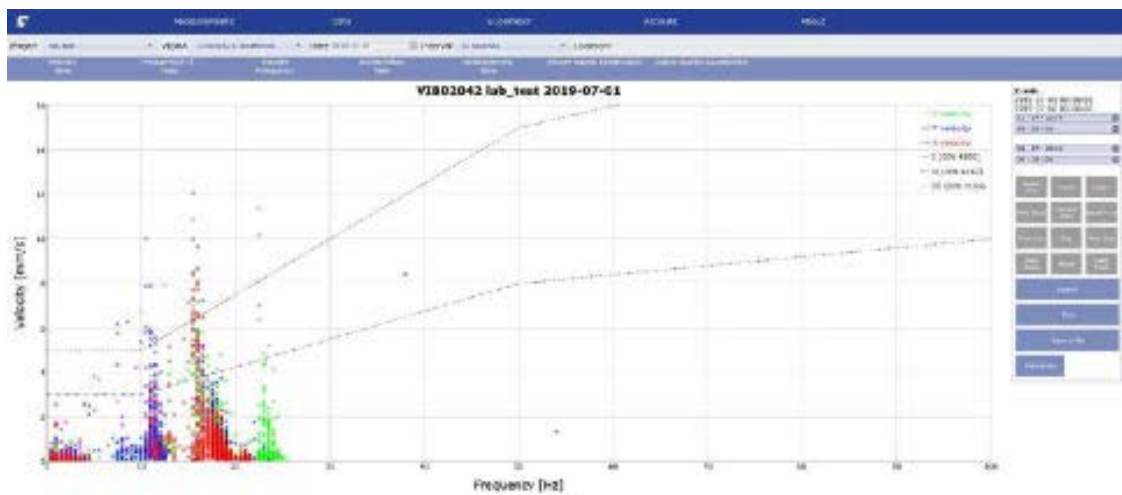


Figura 3 - grafico velocità / frequenza con linee di soglia



Figura 4 – Valori del KB in accordo alla KB DIN 4150-2

SEDE CASORIA (NA)

SEDE LAINATE (MI)

Via G. Puccini, 12/A  
80026 - Casoria (NA)  
Tel.:(+39)081.758.35.66  
Fax.:(+39)081.758.78.57  
info@boviar.com

Via Rho, 56  
20020 - Lainate (MI)  
Tel.:(+39)02.937.99.240  
Fax.:(+39)02.933.01.029  
boviar.milano@boviar.com

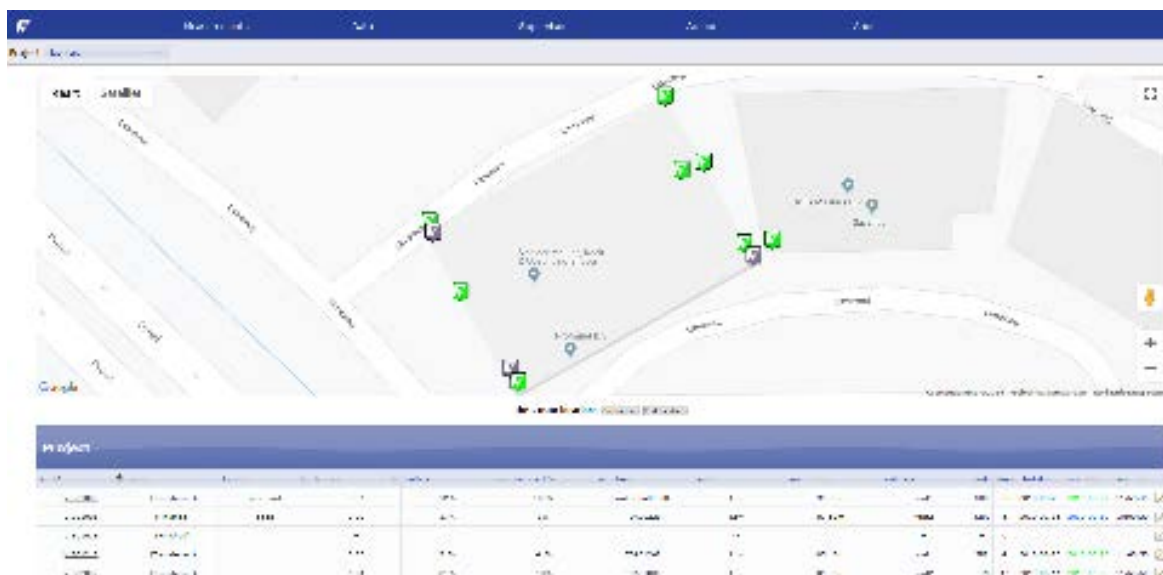


Figura 5 – Integrazione con Google Map

**> AGGIORNAMENTI**

- Scheda aggiornata il: 2021.04
- Specifiche e norme soggette a cambiamento senza preavviso
- Verifica sul sito gli ultimi aggiornamenti delle schede, i progetti e le altre foto del prodotto [www.boviar.com](http://www.boviar.com)

**SEDE CASORIA (NA)**

Via G. Puccini, 12/A  
80026 - Casoria (NA)  
Tel.:(+39)081.758.35.66  
Fax.:(+39)081.758.78.57  
info@boviar.com

**SEDE LAINATE (MI)**

Via Rho, 56  
20020 - Lainate (MI)  
Tel.:(+39)02.937.99.240  
Fax.:(+39)02.933.01.029  
boviar.milano@boviar.com