



SCHEMA TECNICA

> COSA FA

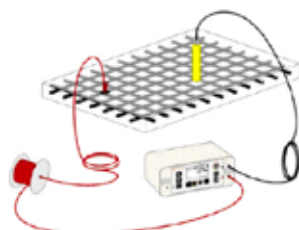
Localizzazione delle armature nel calcestruzzo, misura del copriferro, calcolo automatico del diametro delle barre ed ora anche misura del potenziale per analisi della corrosione.

> PUNTI DI FORZA

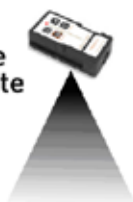
La nuova serie di pacometri digitali arricchisce le prestazioni già note ed apprezzate dagli utilizzatori con una nuova funzione: la misura del potenziale con il metodo della semicella. Si tratta di un kit aggiuntivo dal costo molto contenuto e disponibile anche come opzione post-vendita, che si collega direttamente al pacometro senza necessità di alcuna altra operazione perché la semicella come tutte la gamma di sonde intercambiabili - viene automaticamente riconosciuta dallo strumento mostrandone il relativo simbolo sullo schermo. Questo strumento è caratterizzato da un'estrema semplicità d'uso: i comandi sono duplicati sulla sonda di ricerca per una gestione totale con una sola mano. La centralina di lettura ha uno schermo LCD retroilluminato per eseguire indagini senza difficoltà anche in ambienti poco illuminati. Tutti i componenti dello strumento presentano una costruzione compatta e robusta (IP65).

La gamma di sonde disponibili per il pacometro, comprende cinque diversi modelli di sonda:

- Kit semicella per indagini sulla corrosione (semicella Cu/CuSO₄ più comune usata oppure semicella Ag/AgCl più adatta all'utilizzo in ambienti salini e su strutture marine);
- Sonda per barre ravvicinate;
- Sonda standard;
- Sonda per barre profonde.
- Sonda da foro;



sonda per barre ravvicinate



sonda standard



sonda per barre profonde



sonda da foro

SEDE CASORIA (NA)

Via G. Puccini, 12/A
80026 - Casoria (NA)
Tel.:(+39)081.758.35.66
Fax.:(+39)081.758.78.57
info@boviar.com

SEDE LAINATE (MI)

Via Rho, 56
20020 - Lainate (MI)
Tel.:(+39)02.937.99.240
Fax.:(+39)02.933.01.029
boviar.milano@boviar.com

> DESCRIZIONE

Questo strumento si basa sul principio operativo delle correnti parassite avvalendosi di tutti i vantaggi di stabilità (non vi sono interferenze elettriche, magnetiche, termiche ecc.), precisione e ripetibilità, cui si aggiungono prestazioni impareggiabili sotto tutti i profili.

Con la stessa sonda di ricerca delle barre è in grado di calcolare automaticamente e rapidamente il diametro dei tondini secondo due diverse tecniche:

- AUTOSIZE, che misura di continuo il copriferro ed al contempo, stima il diametro del tondino;
- ORTOGONALE, per misurare il diametro con maggiore precisione;

La posizione delle barre è individuata con estrema accuratezza e rapidità poiché, oltre ai due dispositivi visivi (LED ultraluminoso sulla sonda più una barra di intensità del segnale sul display), sono previste delle efficaci segnalazioni audio con volume regolabile, ben distinguibili anche in ambienti rumorosi, per indicare la presenza delle barre e determinarne con esattezza l'orientamento, nonché segnalare le aree con copriferro insufficiente (con impostazione del valore soglia a scelta dell'operatore).

> MODELLI

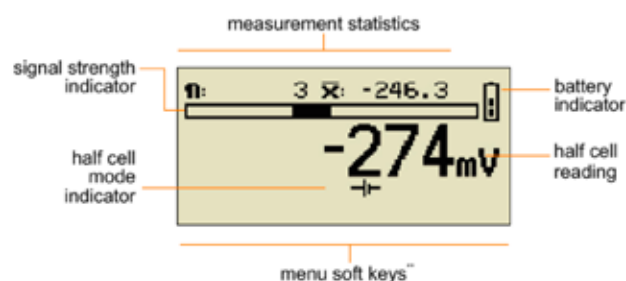
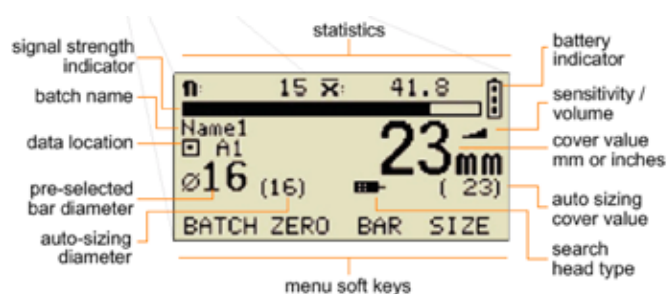
Sono disponibili tre versioni del pacometro con predisposizione per il kit semicella:

- Base;
- Standard;
- Top.

La versione economica base (BH), senza memoria è più adatta per applicazioni di semplice ricerca delle barre e misura del copriferro e non prevede la misura del diametro delle barre, mentre le versioni SH e TH del pacometro P331 leggono sia il copriferro sia i diametri delle barre, a seconda della sonda connessa allo strumento.

Il modello Standard (SH) consente di memorizzare fino a 1.000 letture raccolte in 10 file alfanumerici definiti dall'utente e prevede un'archiviazione lineare delle letture acquisite in base alla quale esse sono semplicemente salvate una accanto all'altra.

Il modello Top (TH) può memorizzare fino a 240.000 letture archiviate in file lineari oppure a griglia, in base alla scelta dell'utente, con il sistema di archiviazione a griglia del modello TOP (TH) invece le letture sono allocate in una configurazione strutturata dando l'opportunità di creare una più immediata relazione tra i dati acquisiti e la struttura indagata.



SEDE CASORIA (NA)

SEDE LAINATE (MI)

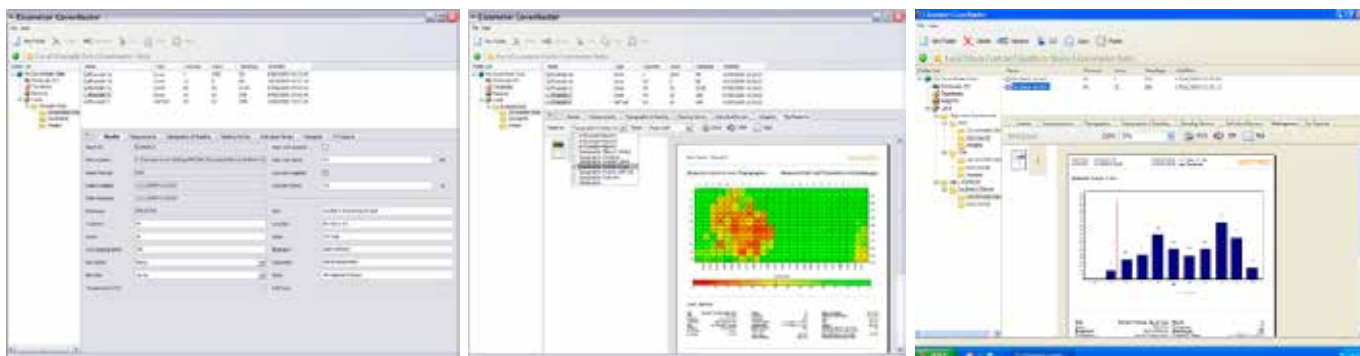
Via G. Puccini, 12/A
80026 - Casoria (NA)
Tel.:(+39)081.758.35.66
Fax.:(+39)081.758.78.57
info@boviar.com

Via Rho, 56
20020 - Lainate (MI)
Tel.:(+39)02.937.99.240
Fax.:(+39)02.933.01.029
boviar.milano@boviar.com

> SOFTWARE

Con i modelli Standard e Top sono forniti in dotazione due pacchetti software:

- **Software EDTS+ Excel Link:** programma di base per esportazione diretta dei dati in un foglio elettronico Excel;
- **Software Covermaster®:** programma avanzato, di facile utilizzo, che consente le seguenti funzioni:
 - Impostazione dei file batch e delle utilità dei pacometri Standard e Top;
 - Archiviazione e visualizzazione sullo schermo del Pc delle letture eseguite
 - Creazione di relazioni tecniche altamente professionali (oppure modifica dei modelli pre-impostati) con opzioni di:
 - Stampa relazioni;
 - Esportazione del file e relativa trasmissione via e-mail in formato .pdf al cliente;
 - Raccolta in un unico posto di tutte le informazioni e documenti relativi al progetto.



> DOTAZIONE

Lo strumento viene fornito con i suoi accessori in una valigetta per il trasporto, contenente:

- Centralina di acquisizione dati (Standard / Top);
- Caricabatteria e gruppo batteria rimovibile;
- Auricolare, tracolla, custodia trasporto in plastica;
- Cavo trasferimento dati (Standard / Top);
- Certificato di taratura per sonda prescelta.
- Manuale di istruzioni.

> ACCESSORI

La gamma di sonde disponibili per il pacometro, comprende cinque diversi modelli di sonda:

- Kit semicella per indagini sulla corrosione (semicella Cu/CuSO₄ più comune usata oppure semicella Ag/AgCl più adatta all'utilizzo in ambienti salini e su strutture marine);
- Sonda per barre ravvicinate;
- Sonda standard;
- Sonda per barre profonde;
- Sonda da foro.



SEDE CASORIA (NA)

Via G. Puccini, 12/A
80026 - Casoria (NA)
Tel.:(+39)081.758.35.66
Fax.:(+39)081.758.78.57
info@boviar.com

SEDE LAINATE (MI)

Via Rho, 56
20020 - Lainate (MI)
Tel.:(+39)02.937.99.240
Fax.:(+39)02.933.01.029
boviar.milano@boviar.com

> NORMATIVE DI RIFERIMENTO

Per tutte le versioni dello strumento l'accuratezza garantita è ampiamente conforme ai requisiti delle norme BS 1881:201 e 204, DIN 1045, ASTM C876, CP110, ACI 318 e SIA 162 per l'intero campo del copriferro specificato in EC2.

> APPLICAZIONI

- Diagnostica del costruito;
- Diagnostica dei materiali.

> GARANZIA

- 12 Mesi.

> AGGIORNAMENTI

- Scheda aggiornata il: 2018.04;
- Specifiche e norme soggette a cambiamento senza preavviso;
- Verifica sul sito gli ultimi aggiornamenti delle schede, i progetti e le altre foto del prodotto.

SEDE CASORIA (NA)

Via G. Puccini, 12/A
80026 - Casoria (NA)
Tel.:(+39)081.758.35.66
Fax.:(+39)081.758.78.57
info@boviar.com

SEDE LAINATE (MI)

Via Rho, 56
20020 - Lainate (MI)
Tel.:(+39)02.937.99.240
Fax.:(+39)02.933.01.029
boviar.milano@boviar.com